

Borderline sagrada

Elisa Tokeshi

En *Borderline sagrada*, su primera novela, Elisa Tokeshi nos sumerge en la vorágine de convivir con el trastorno límite de la personalidad (TLP).

En *Borderline sagrada*, su primera novela, Elisa Tokeshi nos sumerge en la vorágine de convivir con el trastorno límite de la personalidad (TLP).

A través de la voz de Julieta, una joven atrapada en un ciclo de autosabotaje que parece no tener fin, la novela reconstruye los años en los que su vida se convirtió en una línea fracturada: intentos fallidos de sanar, promesas rotas con sus padres, con sus amigos y consigo misma, y un descenso vertiginoso por el alcohol, las drogas, los vínculos tóxicos y las heridas autoinfligidas.

Borderline sagrada, como un espejo descarnado de lo que significa perder el control, es el testimonio de una reconstrucción. Con una honestidad sensible y brutal, la novela nos revela cómo, después de tocar fondo, es posible desaprender la autodestrucción.

Fecha de publicación:

06/04/2026

Sello Editorial:

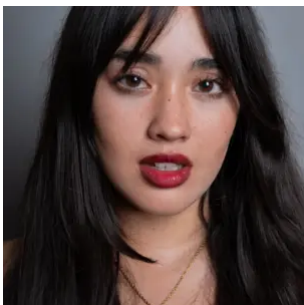
Planeta

Contacto de prensa

Nombre: Gabriela Mogollón

Teléfono: +51 991 867 325

Email: gjmogollon@eplaneta.com.pe



Elisa Tokeshi

Elisa Tokeshi Letts es una cantautora, artista y escritora nacida en Lima, Perú en 1998. Dibuja y pinta desde que tiene memoria. Compuso su primera canción cuando le terminó a su primer enamorado. Sacó su primer disco, *Hipersensible*, en el 2023, además de *Mi peor accidente* y *Mamor*, dos EPs mellizos publicados con un año de diferencia. Es sensible. Adora a los gatos y ama a sus padres.